



ANIMAL CARE DIVISION

PROFESSIONAL DIETETICS
Via Ciro Menotti, 1/A - 20129 Milano
Tel. 02 74 40 20
profdiet@tiscalinet.it

Prodotto da UCL Spa – Brescia
autorizzazione Min. San. N° 429/a del 27-12-1980

P **PROFESSIONAL[®]**
DIETETICS





Hidra - Plus

TENORI ANALITICI

Umidità 9% - Proteina greggia 50% - Grassi greggi 0%
Fibra grezza 0% - Ceneri gregge 5,3%

INTEGRAZIONE PER KG

Arginina	mg	100.000
Vitamina C	mg	20.000
Zinco (ossido di zinco)	mg	3.850
L-Carnitina tartrato	mg	20.000
Creatina monoidrato	mg	200.000
Gluconato di magnesio	mg	60.000
Citrato di potassio	mg	50.000

ISTRUZIONI PER L'USO

Da utilizzare come complemento alimentare in aggiunta al normale mangime in ragione di g 25 per kg.

Garantire, comunque, l'assunzione di g 50/capo/giorno.



Big One® Horse



E' una formulazione che contiene tutti gli **aminoacidi essenziali**, così chiamati in quanto l'organismo non è in grado di sintetizzarli e devono quindi essere assunti con la dieta; essi sono in grado di far fronte all'aumentato fabbisogno che si verifica nell'accrescimento del puledro, nella stagione riproduttiva, nello stallone e fattrici e nel cavallo in allenamento.

Questa formulazione di aminoacidi è fondamentale **per ritardare il senso della fatica**, per **proteggere** il nostro animale dalla degradazione delle **fibre muscolari** durante lo sforzo e per **accelerare** l'accumulo di **energia di riserva** nel muscolo.

Possiamo studiare i migliori incroci di sangue, allenare nel migliore dei modi il nostro cavallo, nutrirlo con una dieta appropriata, ma non basta



Big One® Horse

Formulazione brevettata di aminoacidi essenziali

COMPOSIZIONE PER Kg

L – Leucina	mg	104.000	L – Istidina	mg	12.450
L – Lisina	mg	54.000	L – Fenilalanina	mg	8.300
L – Isoleucina	mg	52.000	L – Metionina	mg	4.150
L – Valina	mg	52.000	L – Tirosina	mg	2.490
L – Treonina	mg	29.100	L – Triptofano	mg	1.660
L – Cistina	mg	12.450			

Brevetto n. 1289754

USA patent APPL N. 09/319,821

USO E DOSI

Da somministrare giornalmente ai cavalli nella dieta.

Cavalli in allenamento	g 40/80 al giorno
Cavalli in crescita	g 30 al giorno
Fattrici	g 30 al giorno
Stalloni	g 40 al giorno

Conservare in luogo fresco e asciutto al riparo dalla luce.

Periodo di conservazione: 24 mesi

Peso netto all'origine kg 3

NON POSITIVO AI TEST ANTIDOPING



Hidra - Plus



Aumenta la potenza muscolare e la resistenza alla fatica.

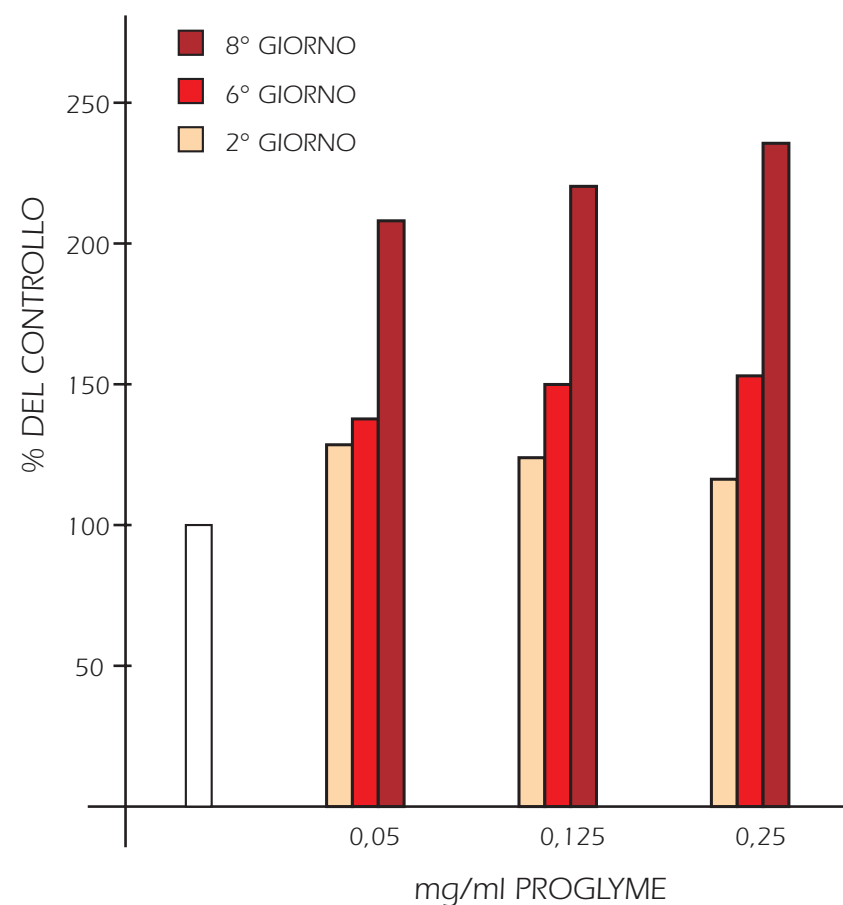
- La **creatina** e la **carnitina** aumentano l'energia di pronto utilizzo migliorando la potenza muscolare.
- L'**arginina** facilita l'irrorazione muscolare favorendo un maggior apporto di ossigeno.
- La **vitamina C** ed il **selenio** diminuiscono la formazione di radicali liberi durante lo sforzo.
- Il **magnesio** ed il **potassio** ripristinano l'equilibrio elettrolitico.



P PROFESSIONAL[®]
DIETETICS

Proglyme® Horse

AZIONE STIMOLATORIA SVOLTA DA PROGLYME SULL'ATTIVITÀ PROLIFERATIVA DEI FIBROBLASTI



Uso e dosi: 1 o 2 buste al dì nella razione giornaliera

Ogni busta contiene: L-Glicina, L-Lisina, L-Leucina (bustina bianca), L-Prolina (bustina trasparente).

Confezione: Scatola da 30 buste

Brevetto n. 1.238.386

USA patent 5.198.465

NON POSITIVO AI TEST ANTIDOPING



Gastrolite



Prodotto esclusivamente naturale

Da usarsi per prevenire e curare **le gastriti, le erosioni e le ulcere gastriche del cavallo.**

La sua attività è legata all'azione sinergica del silicato di sodio e alluminio (zeolite) e della liquirizia.

Le **capacità adsorbenti** della zeolite e l'**azione antinfiammatoria e cicatrizzante** della liquirizia sono da considerarsi "elettive" nella terapia dell'ulcera da stress (Jap. J. Pharmacol 1971, 21, 832; Oyo Yakuni 1977, 13, 519).

Non sono mai stati riscontrati effetti collaterali, non inattiva la pepsina e non influisce sulla capacità proteolitica gastrica, non crea stipsi.

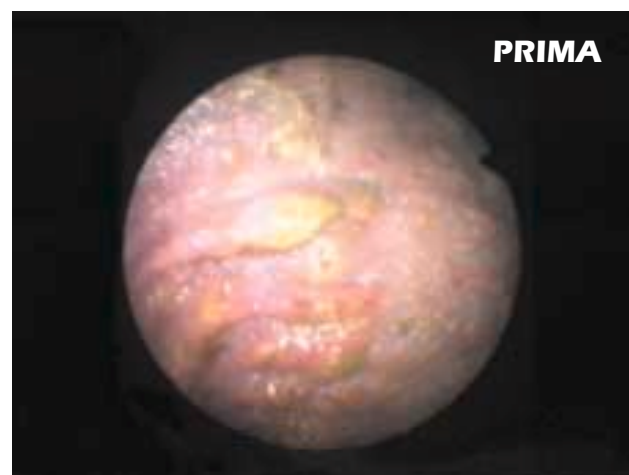


P PROFESSIONAL
DIETETICS

Gastrolite

EFFETTO ANTIULCERA DEL GASTROLITE

IMMAGINI GASTROSCOPICHE PRIMA E DOPO GASTROLITE



TRATTAMENTO CON GASTROLITE DELLA DURATA DI DUE MESI

Componenti: Silicato di sodio e alluminio
Aromi naturali

Tenori Analitici

Umidità 5,2% Fosforo 0%
Calcio 2,5% Sodio 1,4%
Ceneri insolubili in HCL 45%

Uso e dosi

Da somministrare in aggiunta agli altri mangimi in ragione di kg 1,5 - 3 ogni 100 kg.

Garantire, comunque, l'assunzione di g 25 - 50 per capo al giorno.

Prodotto 24 mesi prima della data di conservazione minima.

Peso Netto all'origine Kg 1,5

Avvertenze:

Conservare in luogo fresco e asciutto al riparo dalla luce.

Modalità di somministrazione

Il GASTROLITE va somministrato **3 volte al dì** in ragione di **20 gr.** a pasto.

Patent appl. USA, Italy

NON POSITIVO AI TEST ANTIDOPING



Proglyme® Horse



Aumenta la produzione di collagene tendineo



Proglyme è indicato per tutti i cavalli da competizione per **prevenire e curare le lesioni dei tendini.**

Le fibre collagene sono la sostanza fondamentale dei tendini e lo stress meccanico ne accelera l'invecchiamento.

I **fibroblasti** sono le cellule deputate alla produzione del collagene e, come documentato "in vitro" e "in vivo", in presenza di Proglyme **producono più in fretta collagene** e, quindi **fibre tendinee.**

P PROFESSIONAL®
DIETETICS